

PAPFE

RELATÓRIO CONSOLIDADO
2023, 2024 E 2025

PRiP Pró-Reitoria de Inclusão
e Pertencimento



O Programa de Apoio à Permanência e Formação Estudantil (PAPFE) integra a política de permanência da Universidade de São Paulo e oferece diferentes modalidades de benefícios vinculados a um sistema de acompanhamento do desempenho e da trajetória acadêmica dos alunos de graduação e pós-graduação, conforme a Resolução N° 8555, de 21/12/2023. O PAPFE atende um número expressivo de estudantes que demandam apoio estudantil da Universidade. A focalização da política na concessão de benefícios para estudantes em condição de maior vulnerabilidade socioeconômica é essencial para o sucesso da política. Nos três anos do programa em seu novo formato (2023-2025), foram registradas 37.910 inscrições, das quais 27.645 resultaram em concessão e 10.265 não concessões. O percentual geral de concessão no período foi de aproximadamente 73%. Os dados foram fornecidos pela Superintendência de Tecnologia da Informação (STI) da USP.

1. Estatísticas gerais (graduação e pós-graduação)

ANO	INSCRITOS	CONTEMPLADOS	NÃO CONTEMPLADOS	% CONCESSÃO
2023	19.237	14.519	4.718	75%
2024	11.663	8.562	3.101	73%
2025	7.010	4.564	2.446	65%

2. Estatísticas gerais para graduação e pós-graduação

2.1 Graduação

Nos três anos do programa em seu novo formato, a graduação registrou 33.498 inscritos, com 24.897 contemplados e 8.601 não contemplados. O percentual geral de concessão no período foi de aproximadamente 74%.

ANO	INSCRITOS	CONTEMPLADOS	NÃO CONTEMPLADOS	% CONCESSÃO
2023	17.289	13.460	3.829	78%
2024	10.495	7.778	2.717	74%
2025	5.714	3.659	2.055	64%

2.2 Pós-graduação

Na pós-graduação, somaram-se 4.412 inscrições, com 2.748 concessões e 1.664 não concessões entre 2023 e 2025. O percentual geral de concessão nesses três anos foi de cerca de 62%.

ANO	INSCRITOS	CONTEMPLADOS	NÃO CONTEMPLADOS	% CONCESSÃO
2023	1.948	1.059	889	54%
2024	1.168	784	384	67%
2025	1.296	905	391	70%

3. Concessão por campus: graduação

3.1 Percentual de concessão por campus (graduação)

CAMPUS	% CONCESSÃO EM 2023	% CONCESSÃO EM 2024	% CONCESSÃO EM 2025
BAURU	70%	71%	64%
LORENA	74%	70%	58%
PIRACICABA	73%	74%	56%
PIRASSUNUNGA	62%	73%	57%
RIBEIRÃO PRETO	75%	73%	57%
SÃO CARLOS	82%	78%	64%
SÃO PAULO	79%	73%	68%
USP LESTE	82%	75%	62%

3.2 Números absolutos por campus (graduação)

CAMPUS	2023		2024		2025	
	Contemplados	Não Contemplados	Contemplados	Não Contemplados	Contemplados	Não Contemplados
BAURU	221	94	132	53	62	35
LORENA	503	173	268	113	106	76
PIRACICABA	548	207	428	154	126	98
PIRASSUNUNGA	286	174	186	70	82	61
RIBEIRÃO PRETO	2.158	718	1.378	508	509	389
SÃO CARLOS	1.299	289	817	235	313	173
SÃO PAULO	7.112	1.872	4.572	1.672	2.145	1.028
USP LESTE	1.333	302	752	247	316	195
TOTAL	13.460	3.829	8.533	3.052	3.659	2.055

4. Tipo de auxílio (graduação)

Considerando os três anos do programa, cerca de 88% dos auxílios concedidos na graduação foram integrais e 12% parciais.

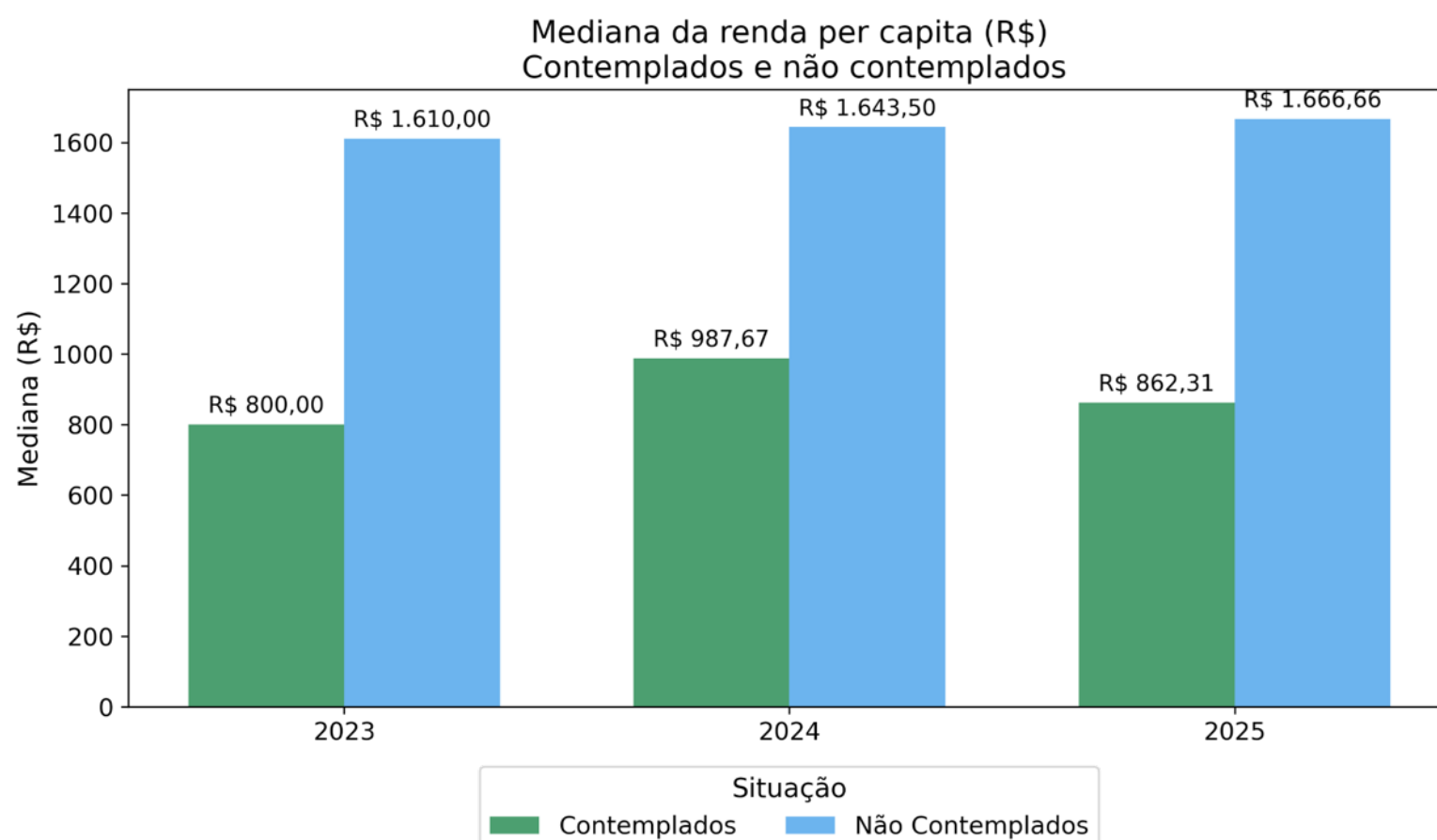
ANO	AUXÍLIO INTEGRAL (%)	AUXÍLIO PARCIAL (%)
2023	89,35%	10,65%
2024	87,30%	12,70%
2025	90,13%	9,87%

5. Renda per capita: graduação e pós-graduação

Entre 2023 e 2025, a renda per capita mediana dos contemplados foi de cerca de R\$ 890, enquanto a dos não contemplados alcançou aproximadamente R\$ 1.640, evidenciando uma diferença consistente de perfil socioeconômico dos beneficiários e não-beneficiários ao longo do período.

5.1 Mediana da renda per capita Contemplados x Não Contemplados (todos os níveis)

ANO	CONTEMPLADOS MEDIANA (R\$)	NÃO CONTEMPLADOS MEDIANA (R\$)
2023	R\$800,00	R\$1.610,00
2024	R\$987,67	R\$1.643,50
2025	R\$862,31	R\$1.666,66



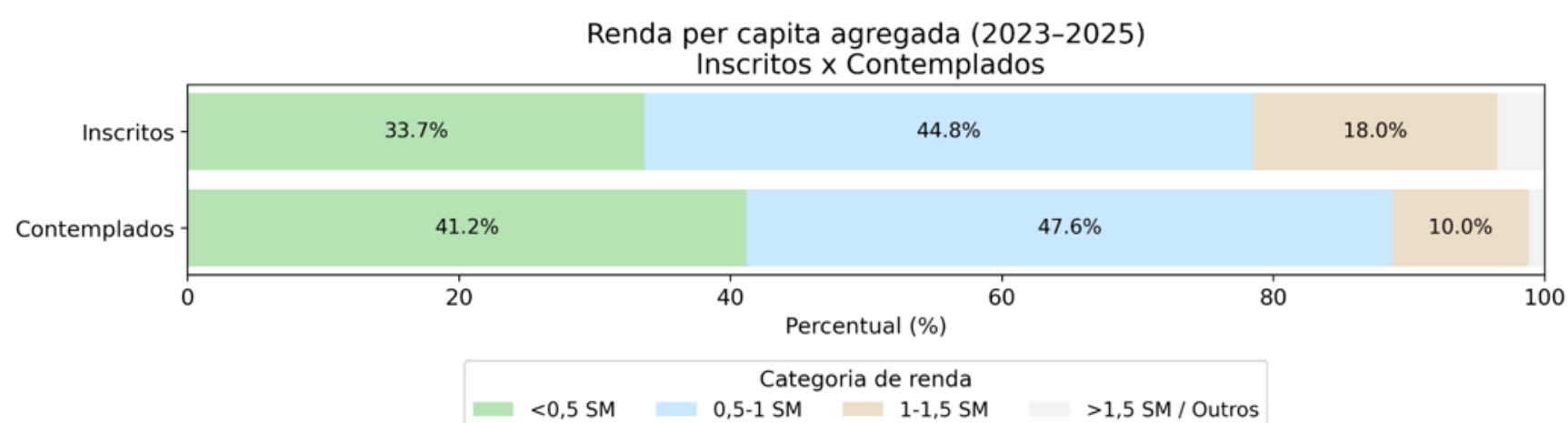
5.2 Distribuição em faixas de renda Inscritos e contemplados (2023 - 2025)

No conjunto dos três anos, 79% dos contemplados pertencem às faixas de renda até 1 salário mínimo paulista, evidenciando que o PAPFE beneficia majoritariamente estudantes de menor renda ao longo de todo o período.

CATEGORIA DE RENDA	2023		2024		2025	
	INSCRITOS	CONTEMPLADOS	INSCRITOS	CONTEMPLADOS	INSCRITOS	CONTEMPLADOS
<0,5 SM	34,9%	41,8%	33,1%	37,7%	31,5%	46,1%
0,5-1 SM	43,0%	45,1%	47,0%	52,7%	46,3%	46,5%
1-1,5 SM	15,2%	11,0%	19,9%	9,6%	22,2%	7,4%
>1,5 SM/OUTROS	6,9%	2,1%	-	-	-	-
TOTAL	100%	100%	100%	100%	100%	100%

SM: salário mínimo paulista

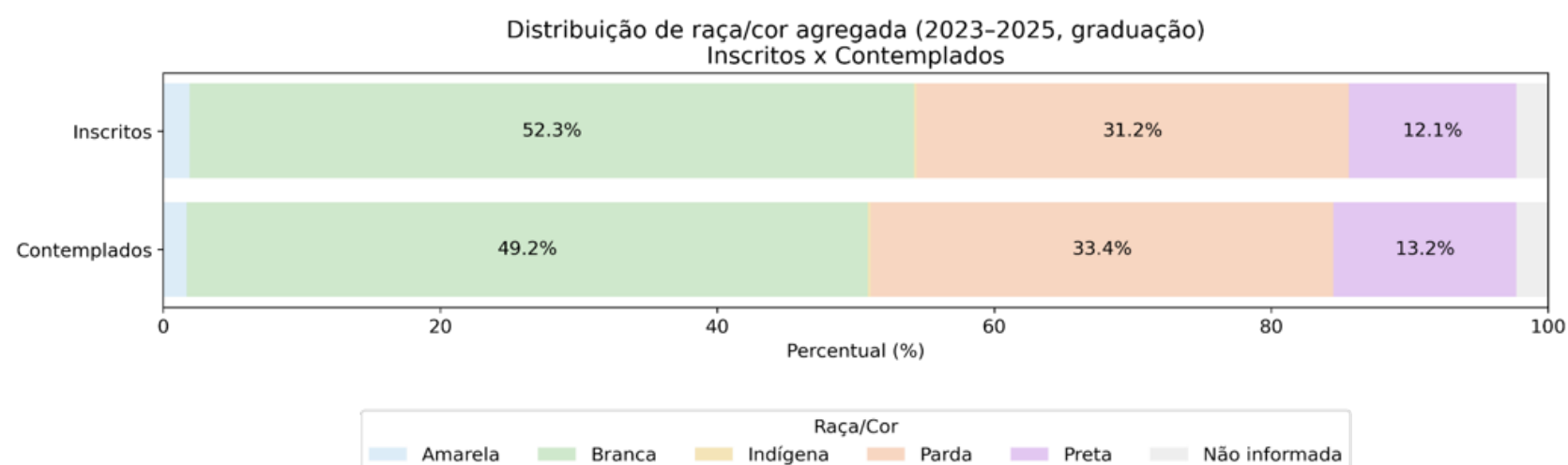
Nos três anos de programa, a maior parte dos inscritos e contemplados pertence às faixas de renda até 1 salário mínimo paulista, com concentração ainda mais acentuada entre os contemplados.



6. Perfil de raça/cor (graduação)

6.1 Distribuição geral de raça/cor entre inscritos e contemplados

RAÇA/COR	2023		2024		2025	
	INSCRITOS	CONTEMPLADOS	INSCRITOS	CONTEMPLADOS	INSCRITOS	CONTEMPLADOS
AMARELA	1,9%	1,7%	1,9%	1,8%	1,9%	1,5%
BRANCA	51,7%	48,6%	53,4%	50,9%	51,8%	47,8%
INDÍGENA	0,1%	0,1%	0,2%	0,2%	0,5%	0,5%
PARDA	30,6%	32,9%	31,4%	33,2%	32,8%	35,7%
PRETA	11,3%	12,5%	13,0%	13,8%	12,8%	14,3%
NÃO INFORMADA	4,4%	4,2%	0,1%	0,1%	0,2%	0,1%

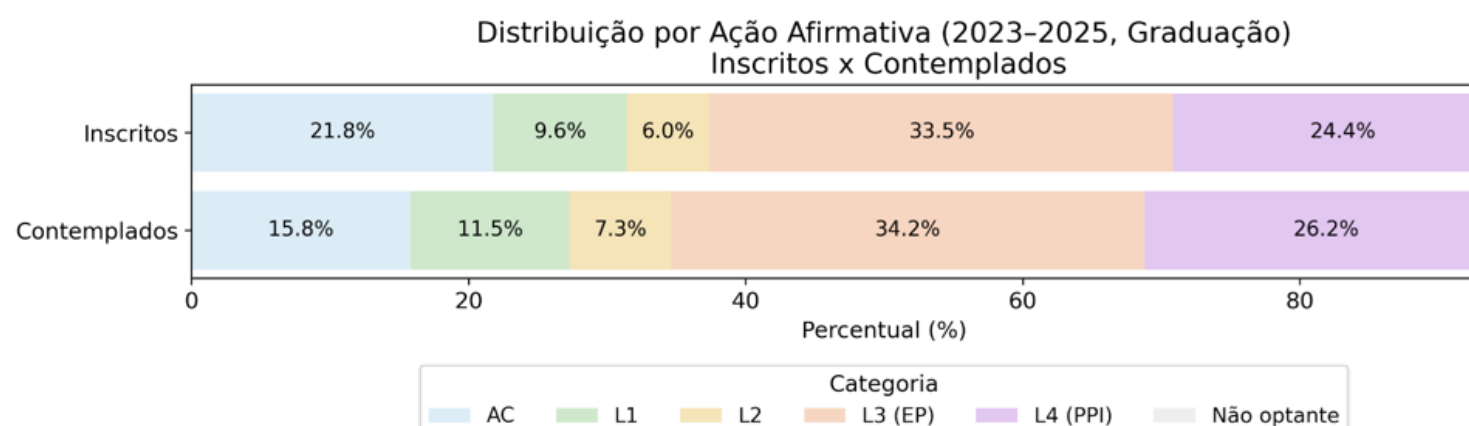


No consolidado de 2023 a 2025 na graduação, a distribuição de raça/cor mostra predominância de estudantes brancos (52,3% dos inscritos e 49,2% dos contemplados) e pardos (31,2% e 33,4%, respectivamente), seguidos por pretos (12,1% entre inscritos e 13,2% entre contemplados), indicando leve maior participação de grupos PPI entre os beneficiados. As proporções de amarelos (1,9% inscritos; 1,7% contemplados) e indígenas (0,2% em ambos) são pequenas, mas estáveis, enquanto a categoria não informada representa 2,3% tanto dos inscritos quanto dos contemplados.

7. Ação afirmativa (graduação)

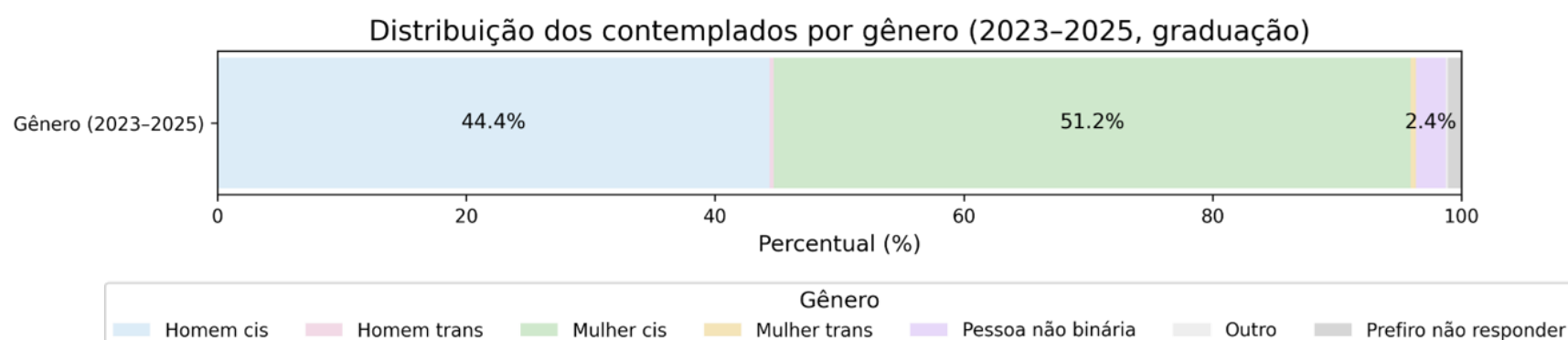
AÇÃO AFIRMATIVA	2023		2024		2025	
	INSCRITOS	CONTEMPLADOS	INSCRITOS	CONTEMPLADOS	INSCRITOS	CONTEMPLADOS
AC	23,0%	16,3%	21,4%	16,7%	20,8%	14,2%
L1	8,4%	9,9%	9,8%	11,3%	11,3%	14,0%
L2	5,5%	6,6%	5,7%	6,7%	7,8%	10,2%
L3 (EP)	35,1%	36,1%	32,8%	33,3%	32,0%	32,1%
L4 (PPI)	28,0%	31,2%	23,5%	25,2%	21,6%	23,6%
NÃO OPTANTE	-	-	6,8%	6,8%	6,6%	5,9%
TOTAL	100%	100%	100%	100%	100%	100%

No consolidado de 2023 a 2025 na graduação, a maioria dos inscritos e contemplados pertence às categorias L3 (EP) e L4 (PPI), que juntas representam cerca de 58% dos inscritos e 60% dos contemplados, evidenciando a centralidade das ações afirmativas no perfil atendido pelo PAPFE. As categorias L1 e L2 mantêm participação intermediária, enquanto AC apresenta proporção menor entre contemplados do que entre inscritos, indicando menor taxa relativa de concessão. A categoria Não optante permanece pequena e estável ao longo dos três anos.



8. Gênero: visão geral dos contemplados (graduação)

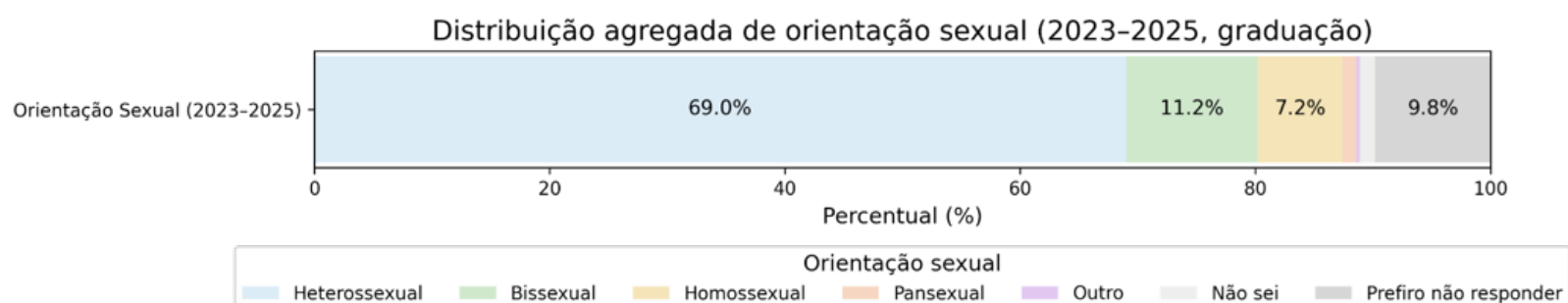
GÊNERO	2023	2024	2025
HOMEM CIS	44,4%	43,3%	45,52%
HOMEM TRANS	0,2%	0,3%	0,58%
MULHER CIS	51,2%	52,0%	50,49%
MULHER TRANS	0,4%	0,4%	0,58%
PESSOA NÃO BINÁRIA	2,4%	2,3%	2,67%
OUTRO	0,2%	0,2%	0,16%
PREFIRO NÃO RESPONDER/SEM INFORMAÇÃO	1,2%	1,5%	0
TOTAL	100%	100%	100%



Nos dados agregados de contemplados entre 2023 a 2025, predominam mulheres cis (51,2%) e homens cis (44,4%), enquanto pessoas não binárias representam 2,4% e identidades trans somam cerca de 1% do total, mantendo participações pequenas e estáveis ao longo do período.

9. Orientação sexual dos contemplados (graduação)

ORIENTAÇÃO SEXUAL	2023	2024	2025
BISSEXUAL	5,4%	18,1%	11,3%
HETEROSSEXUAL	79,9%	57,9%	74,2%
HOMOSSEXUAL	7,4%	10,3%	3,2%
PANSEXUAL	2,0%	1,4%	0,0%
OUTRO	0,0%	0,7%	0,0%
NÃO SEI	0,7%	3,2%	0,0%
PREFIRO NÃO RESPONDER	4,7%	8,4%	8,1%
TOTAL		100%	100%



As mulheres são maioria entre os contemplados, havendo notável e crescente representatividade de estudantes LGBTQIAP+ e não heterossexuais contemplados pela política, consolidando uma ação estratégica para o apoio à diversidade na USP.

Nos dados agregados de 2023 a 2025, predominam estudantes heterossexuais (69%), seguidos por bissexuais (11,2%) e homossexuais (7,2%), enquanto as demais orientações somam proporções menores e estáveis, e 9,8% preferem não responder.



Créditos

UNIVERSIDADE DE SÃO PAULO

PRÓ - REITORIA DE INCLUSÃO E PERTENCIMENTO

Pró-Reitora Ana Lucia Duarte Lanna

Pró-Reitora Adjunta Miriam Debieux Rosa

DIRETORIA FORMAÇÃO E VIDA PROFISSIONAL

Diretora Cibele Maria Russo Novelli

Estagiário Yan Kohler de Araujo

Estagiário Victor Hugo Mendonça Melo

Bolsista PUB Vitor Akira Shintate

COMUNICAÇÃO

Assessora Ester Gammardella Rizzi

Servidor Danny Abensur

Servidor Elton Kleber de Araújo Gonçalves

Estagiária Emili Araujo

Estagiário Jefferson Wesley de Oliveira Silva

Estagiária Marina Rodrigues da Silva

GABINETE

Secretária Lilian Garcia

Servidor Érick Monteiro Previato Guimarães

Servidor Júlio César de Araújo Leite

Assessor Felipe de Souza Tarábola

SÃO PAULO

2025

