

Relatório CRUSP

2022 - 2023

ANTES - MOBÍLIA



Registros de falta de mobiliário dentro dos apartamentos.



Fotos da mobília dos quartos, com o colchão também oferecido pela PRIP.

ANTES - COZINHAS

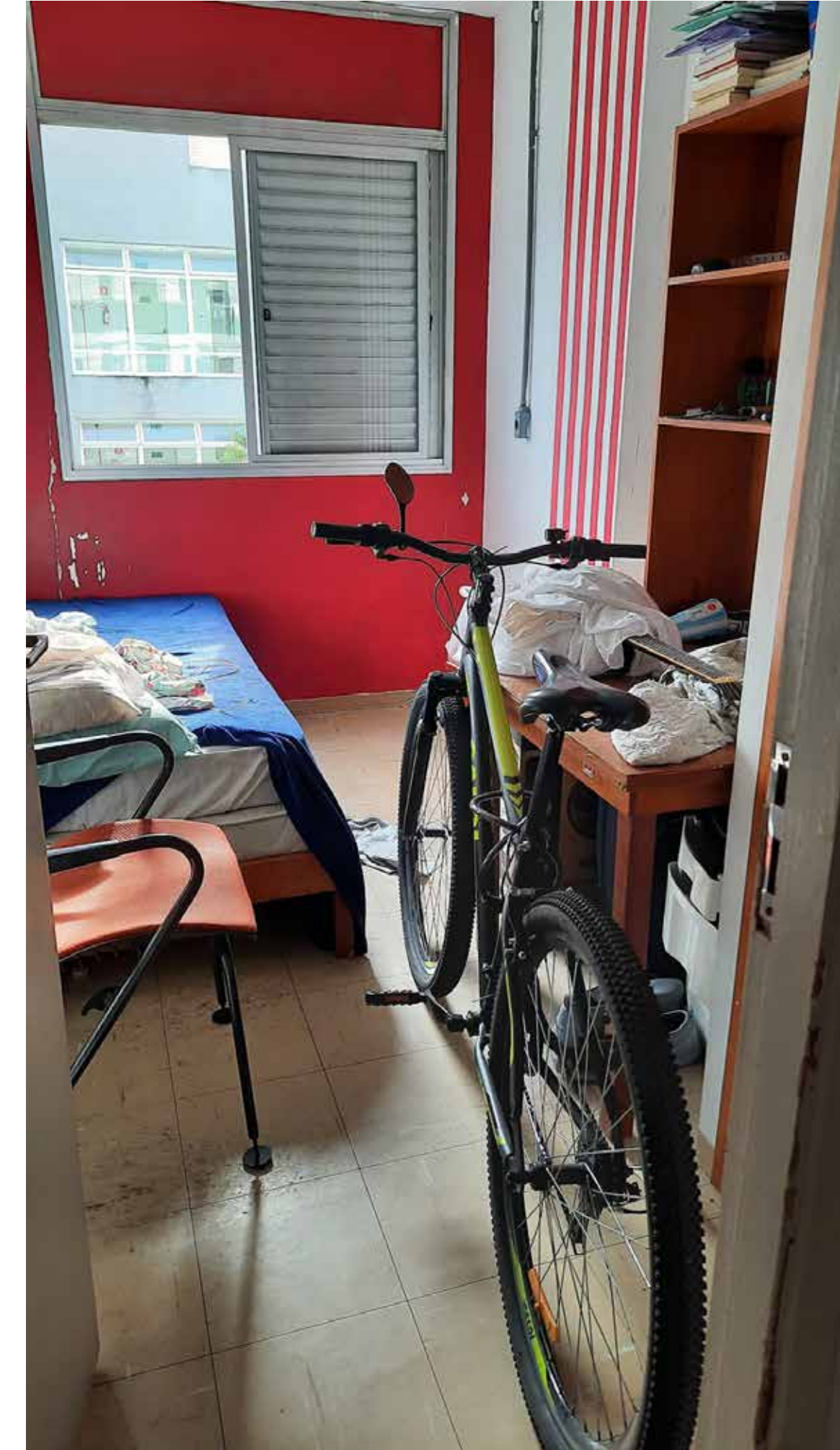


Cozinhas desativadas pela falta de manutenção dos equipamentos sem limpeza e danificados.



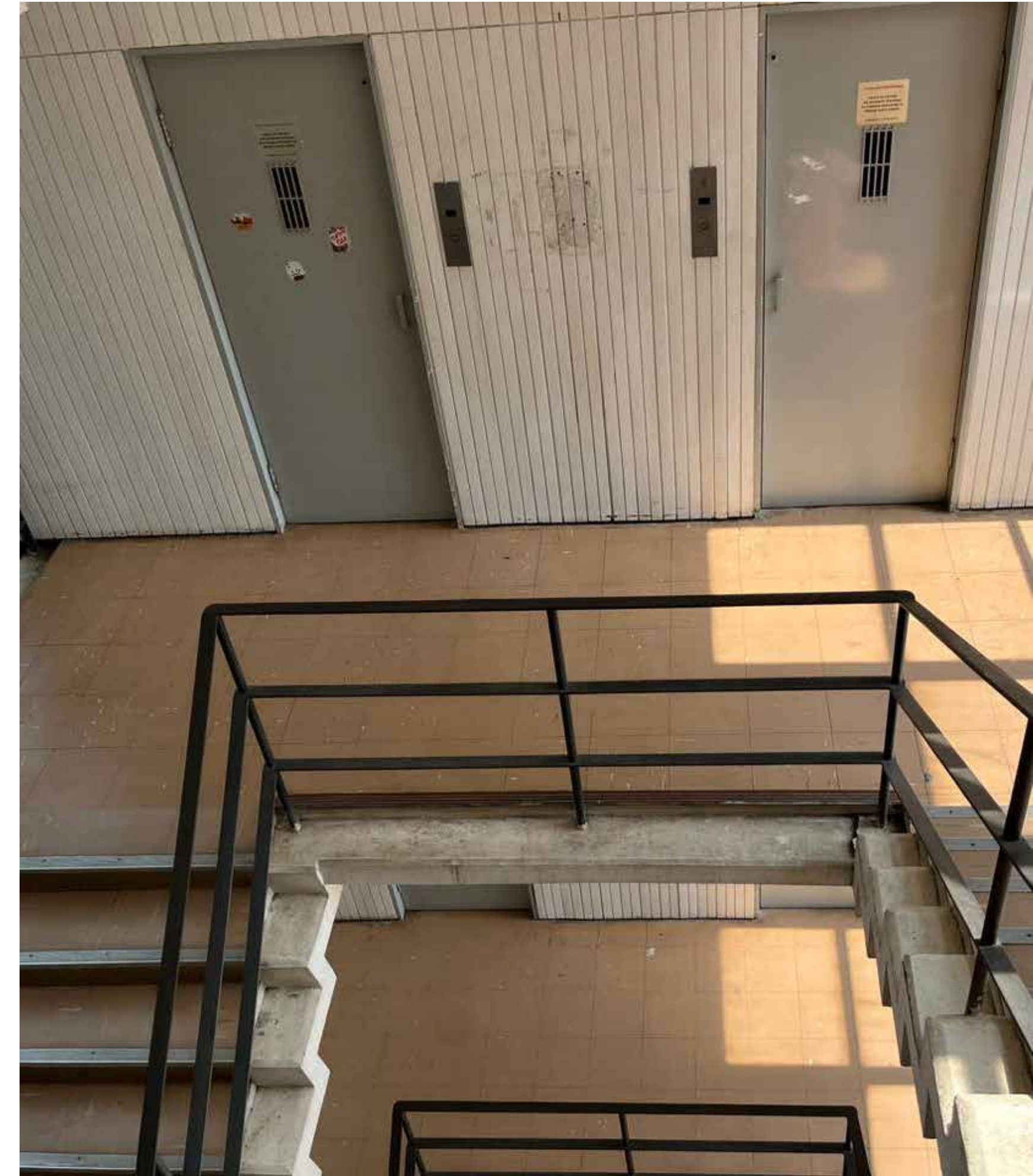
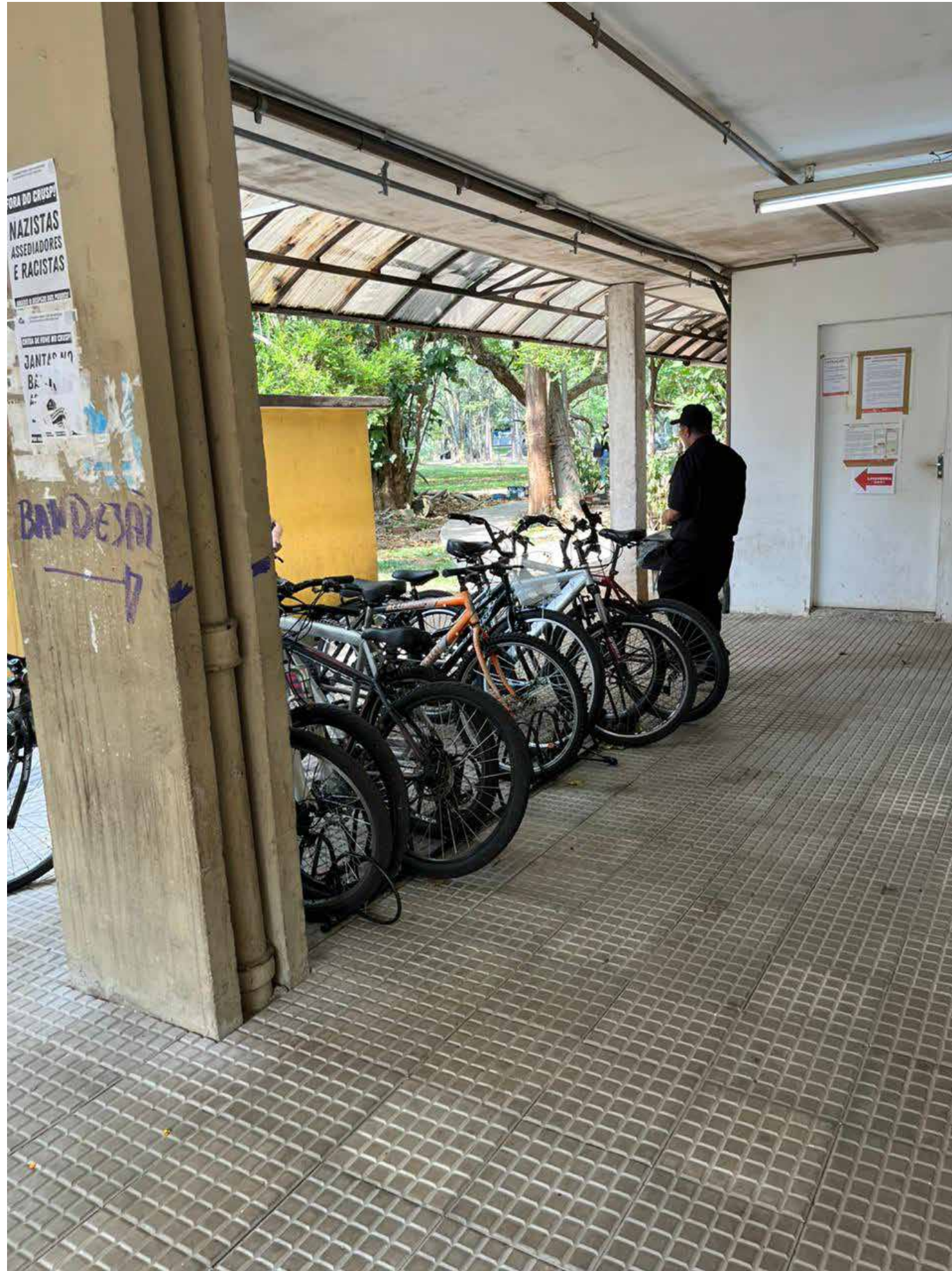
Cozinha ativada após a reforma, com novos fogões instalados.

ANTES - BICICLETÁRIO



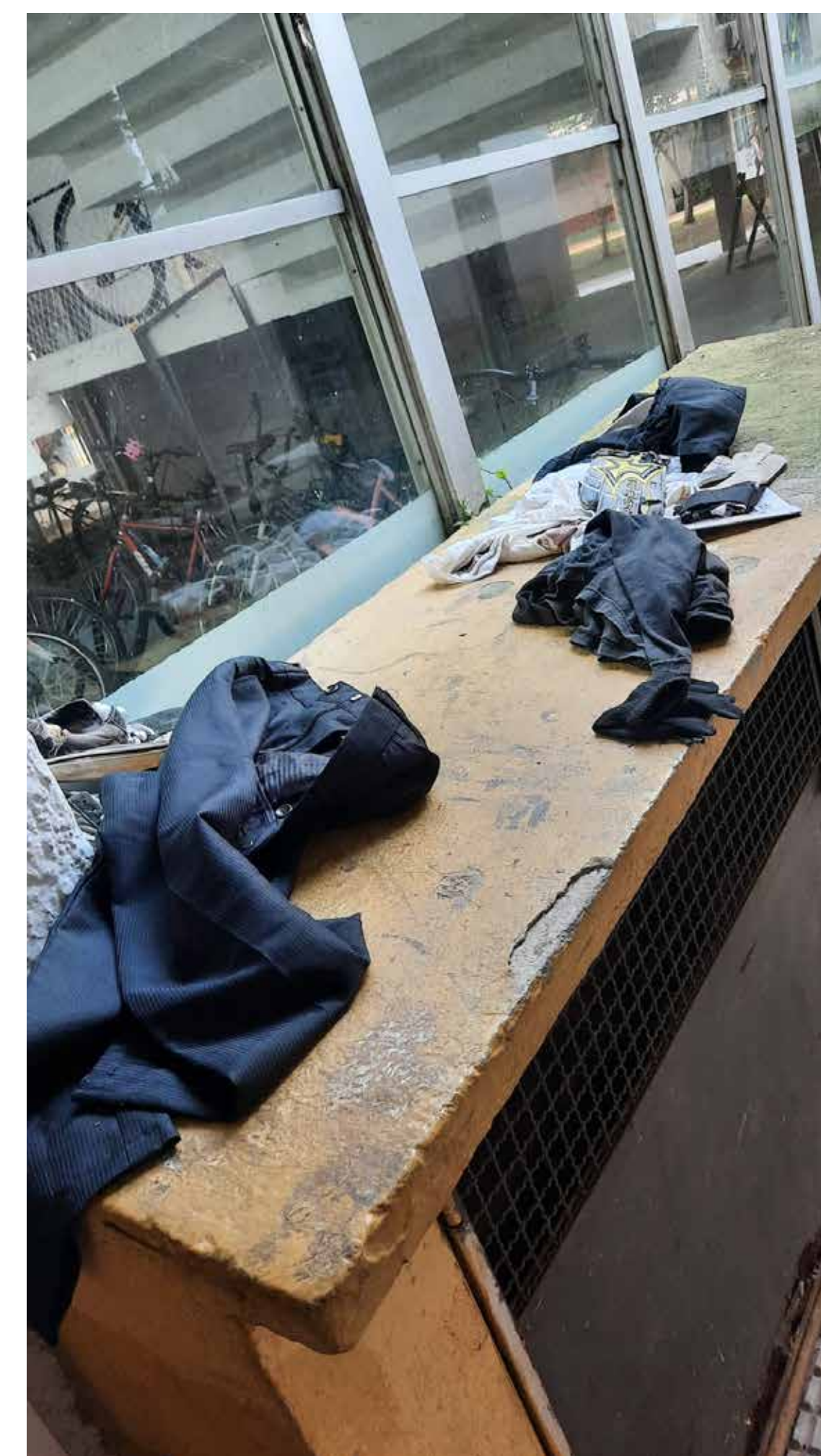
Bicicletas estacionadas em diversos lugares do prédio (portaria, corredores e dentro dos apartamentos) pela falta de bicicletário.

DEPOIS - BICICLETÁRIO



Bicicletas estacionadas no bicicletários instalados na frente dos blocos; Escadas livres sem bicicletas que antes eram estacionadas no local.

ANTES - LIMPEZA

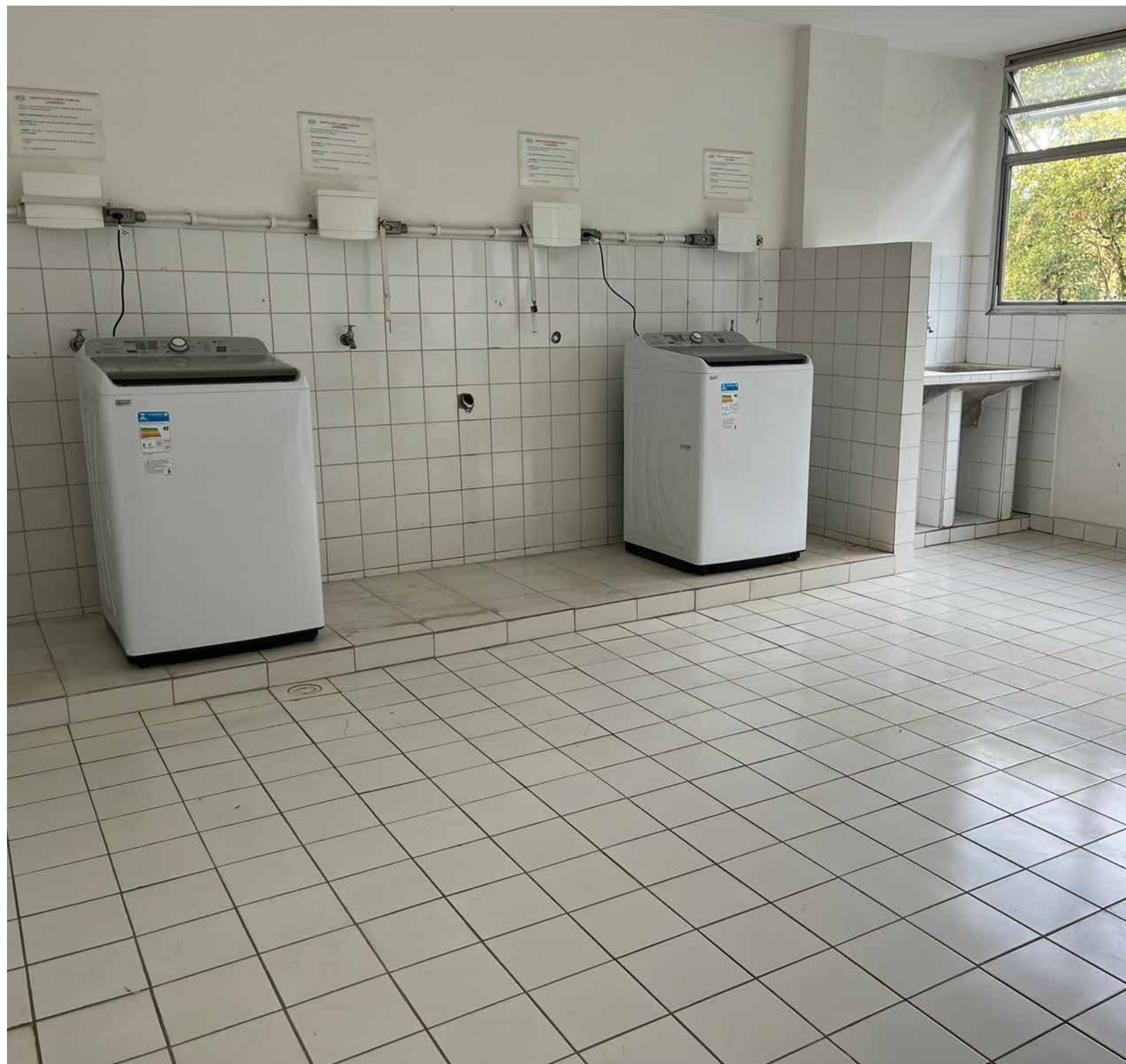


Registros do descarte indevido de resíduos sólidos e falta de limpeza no interior e exterior dos blocos.



Lixeiras e caçambas atualmente presentes no CRUSP para descarte de resíduos sólidos.

ANTES - LAVANDERIA



Lavanderias com falta de equipamentos e desativadas, apenas uma em funcionamento.

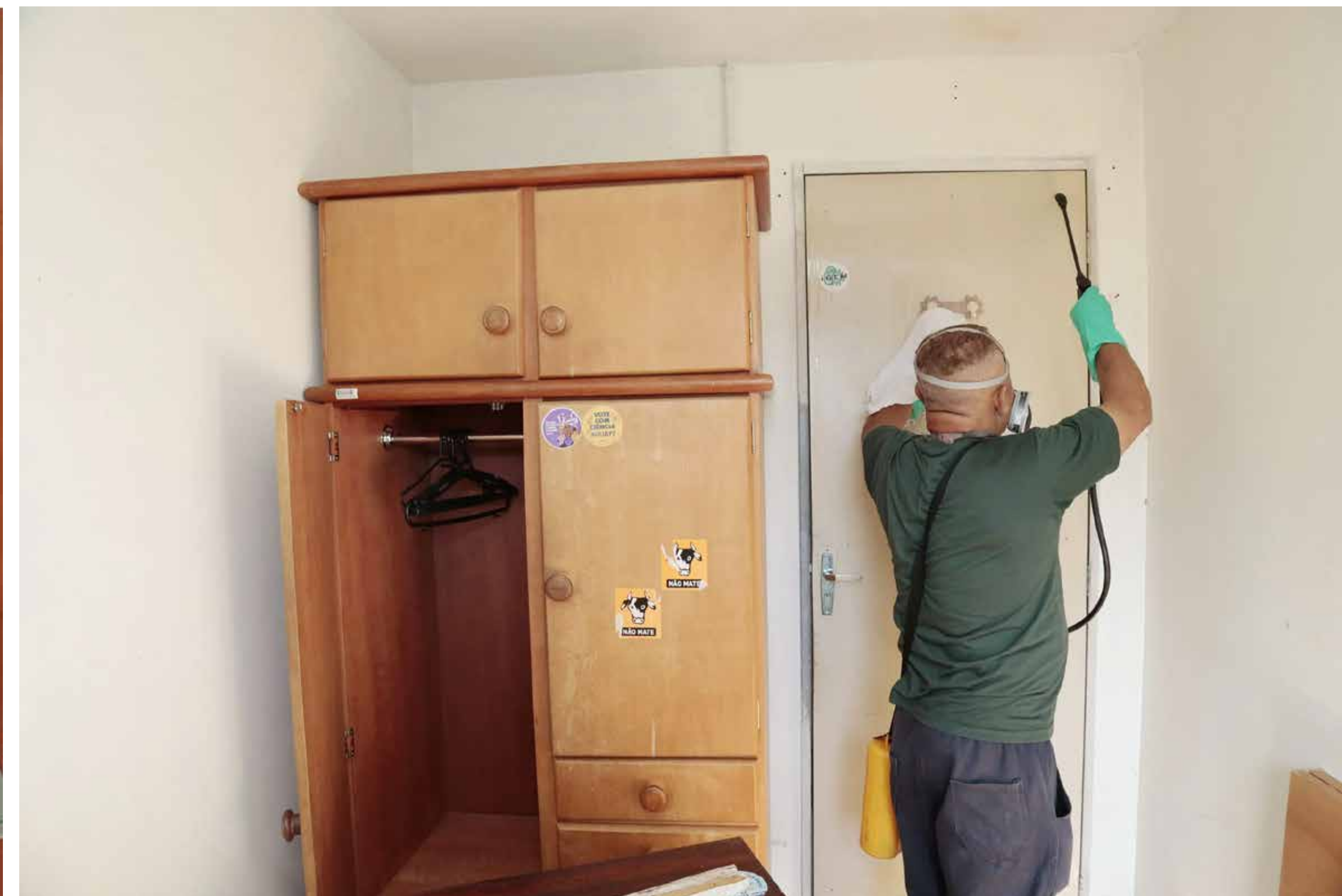
DEPOIS - LAVANDERIA



Lavanderias reativadas e com novas máquinas e tanques.



Registros da infestação de cupins que motivou a descupinização.



Registros do processo de descupinização nos blocos.

ANTES - COLCHÕES



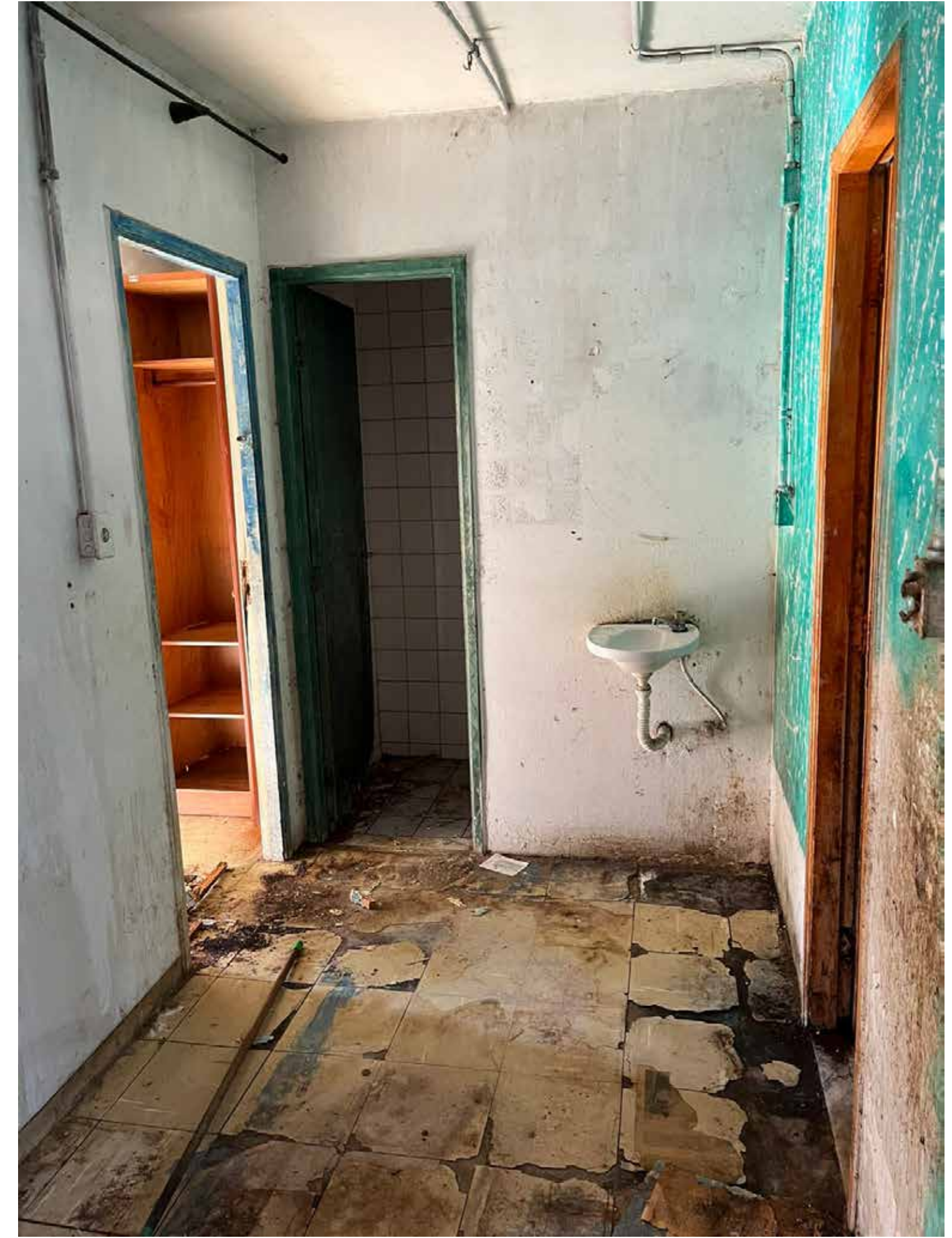
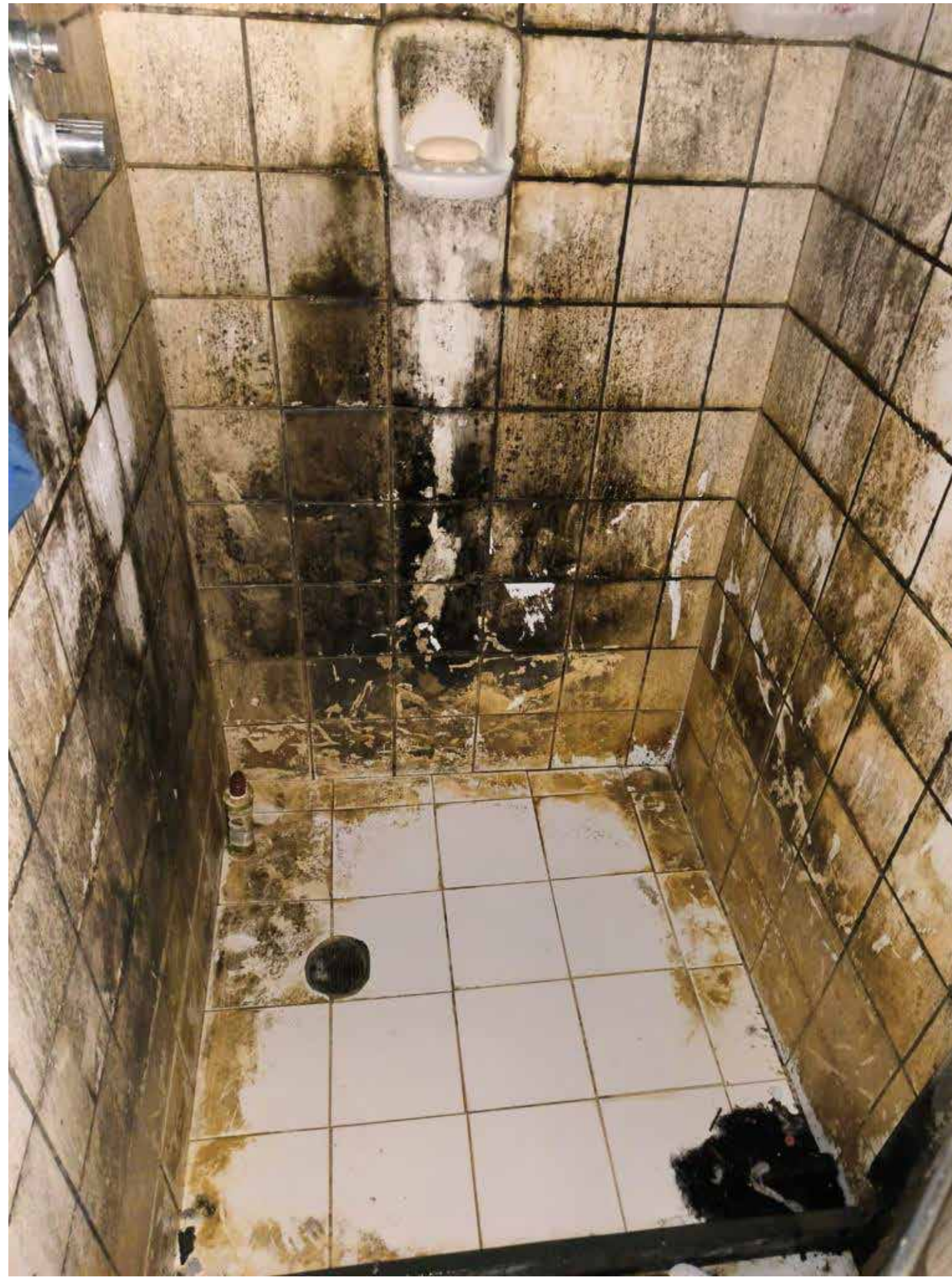
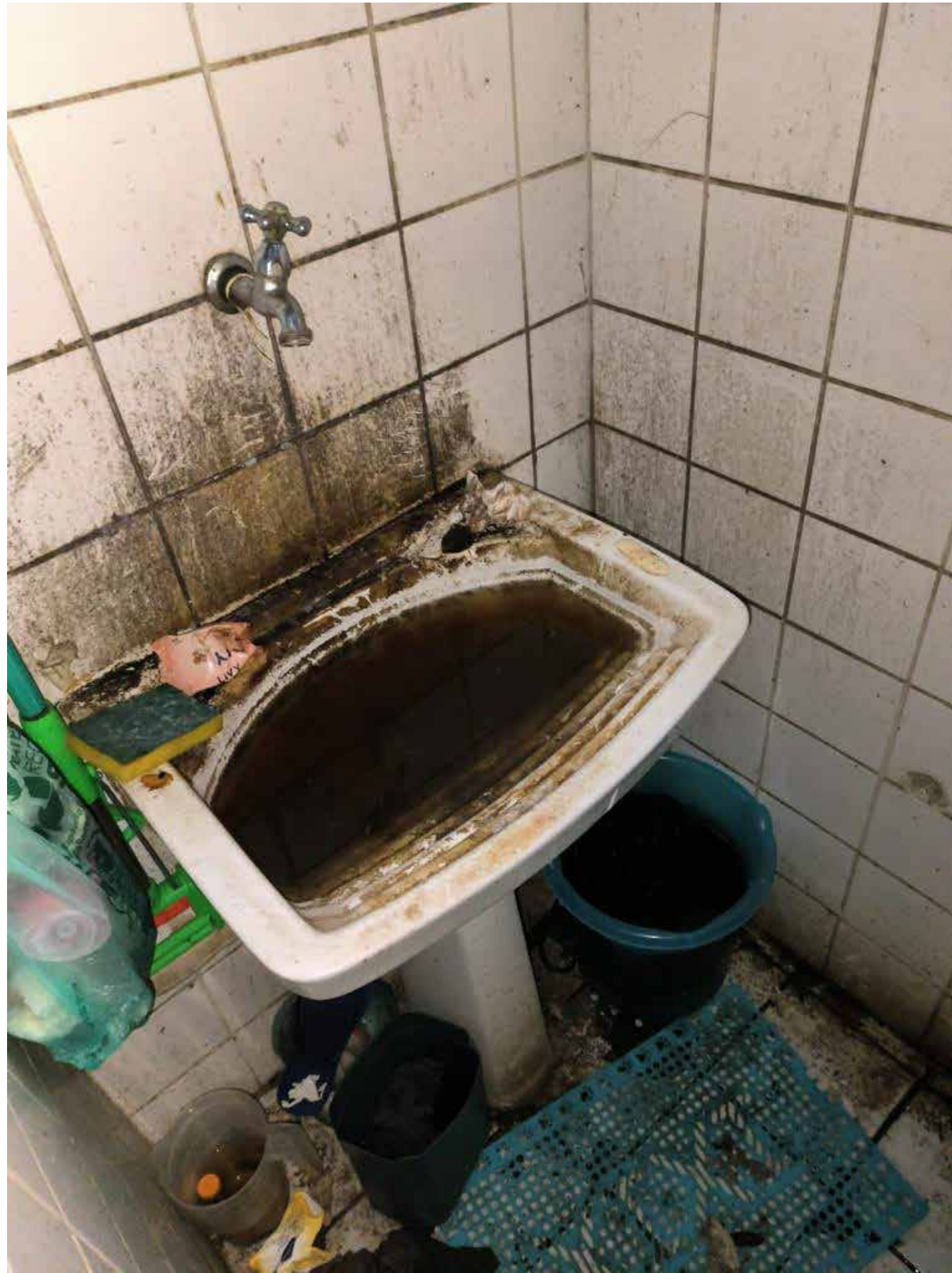
Colchões antigos desgastados por tempo de uso.

DEPOIS - COLCHÕES



Entrega de colchões novos para os moradores.

ANTES - APARTAMENTOS



Apartamentos depredados com paredes, piso e aparelhos sanitários comprometidos.

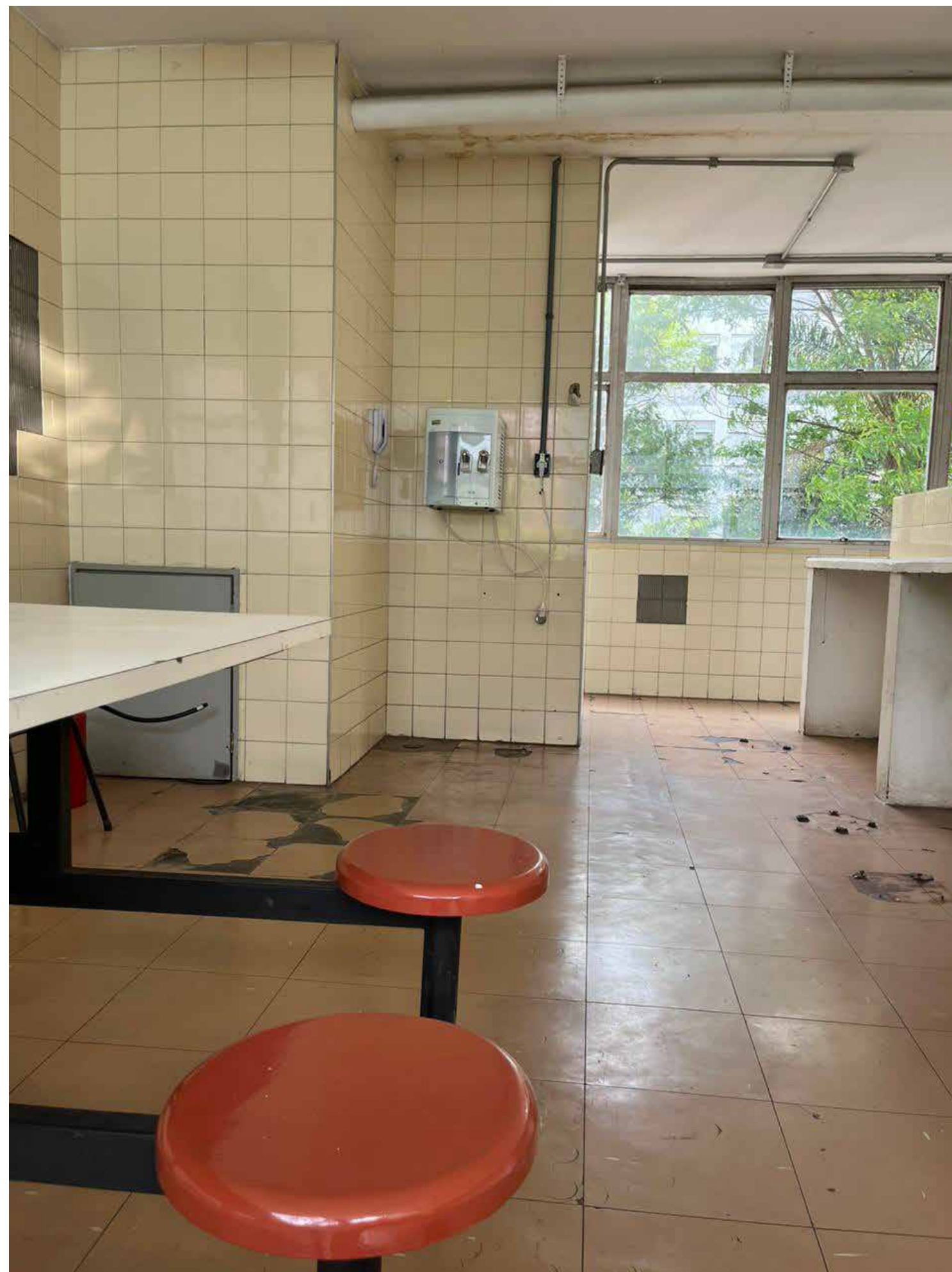
DEPOIS - APARTAMENTOS



Apartamentos após a reforma, com paredes pintadas aparelhos sanitários, azulejos e pisos trocados.

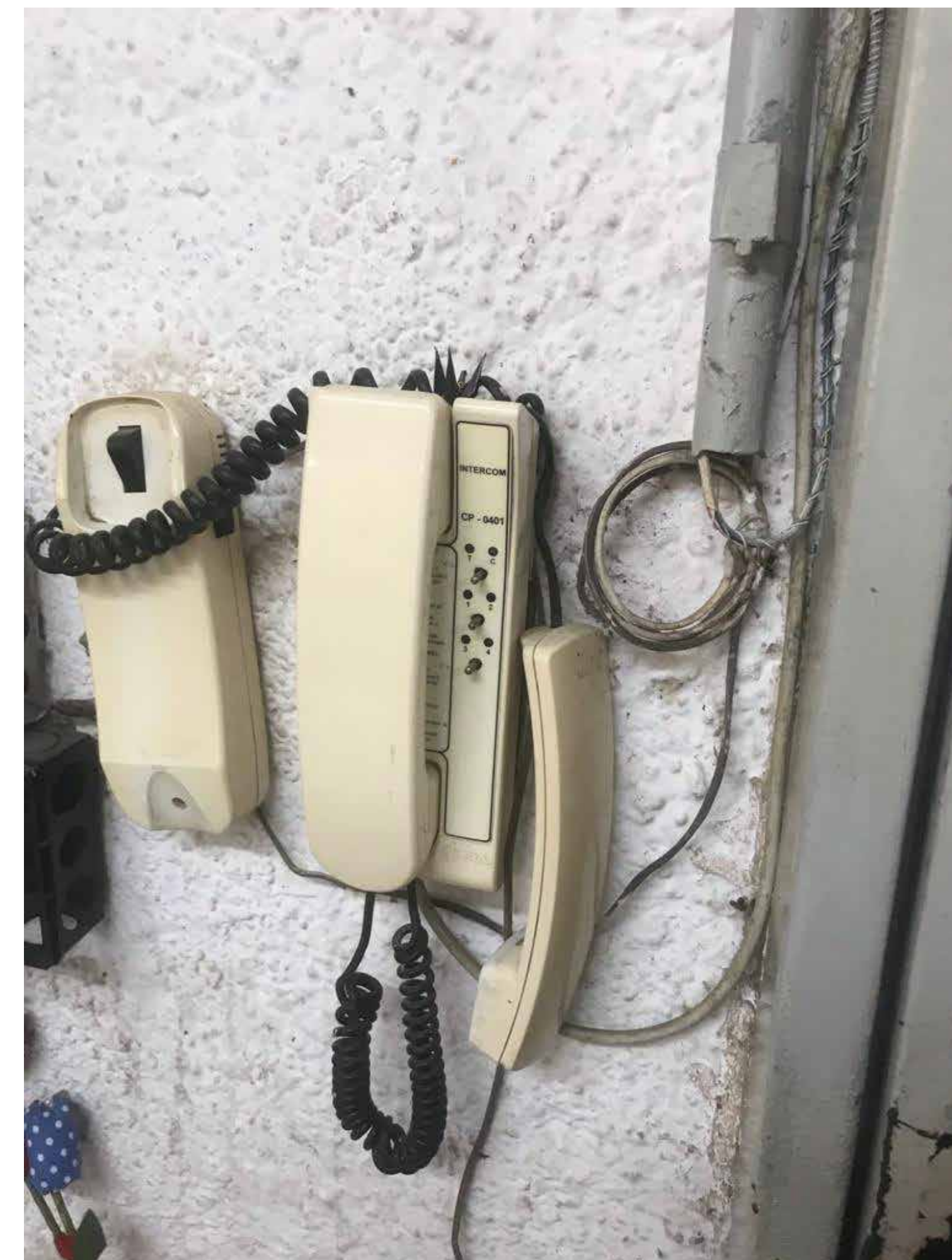
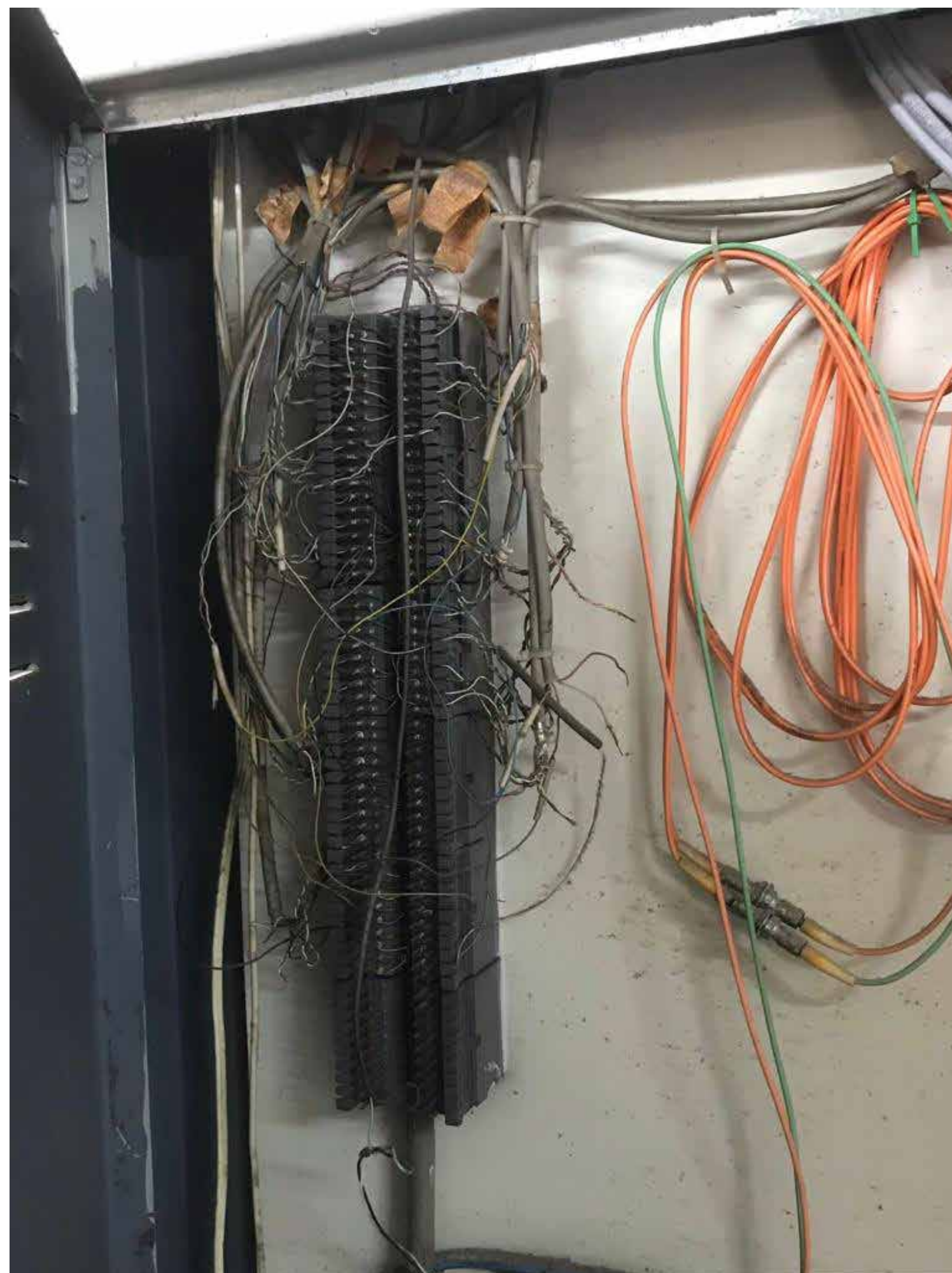


Bebedouros dos corredores e térreo desativados.

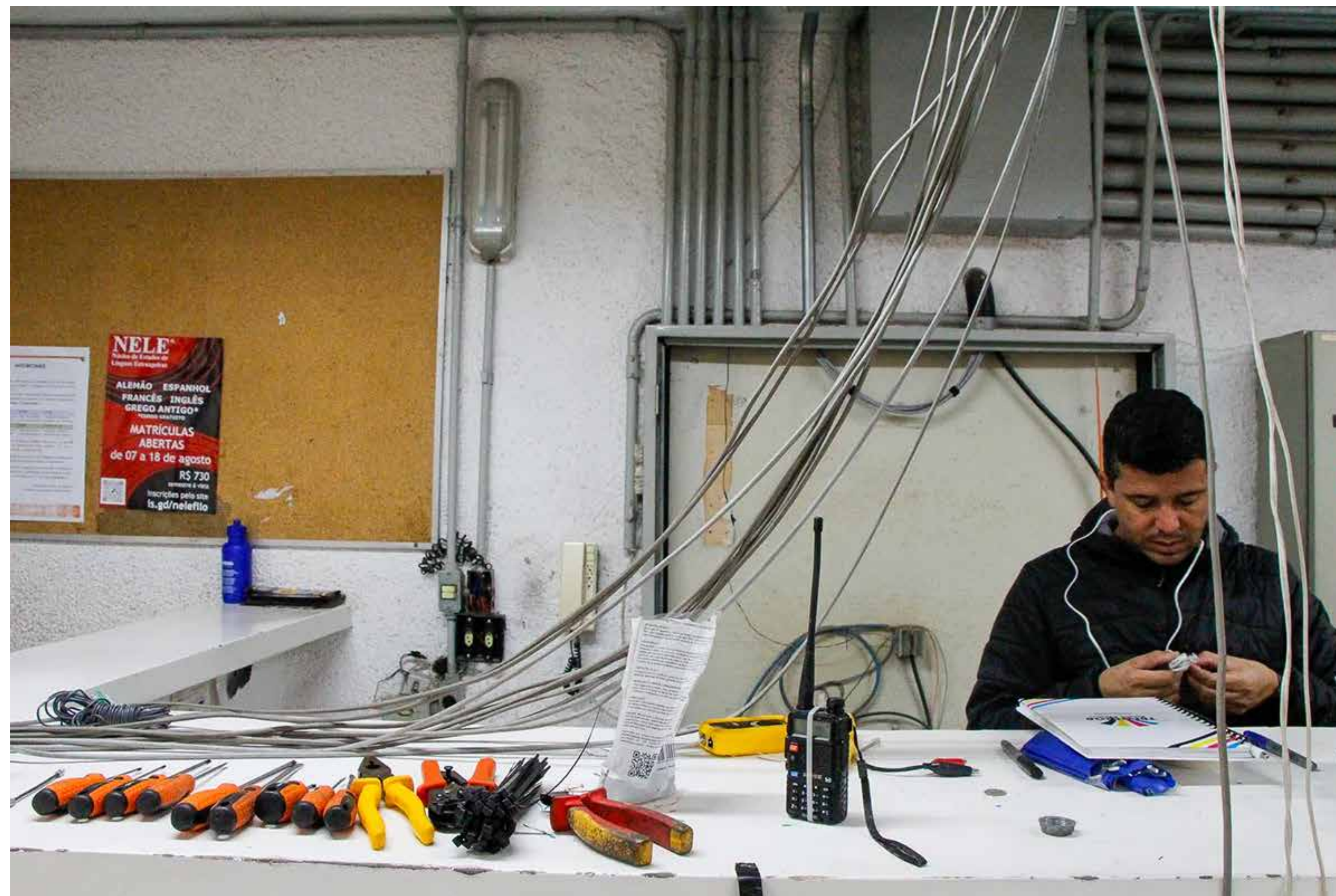


Novo bebedouro instalado na cozinha.

ANTES - INTERFONES



Aparelhos de comunicação antigos e sem funcionamento.



Instalação dos novos aparelhos telefônicos e interfones.

ANTES - CORREDORES



Corredores ocupados com itens de moradores.

DEPOIS - CORREDORES



Corredores menos obstruídos atualmente.



Registros do processo de instalação da horta no CRUSP por estudantes e zeladoria.



Resultados e frutos provenientes da horta agroecológica realizada por estudantes bolsistas PUB.



Manual Boas-Vindas ao CRUSP

Semana de Recepção
dos Calouros